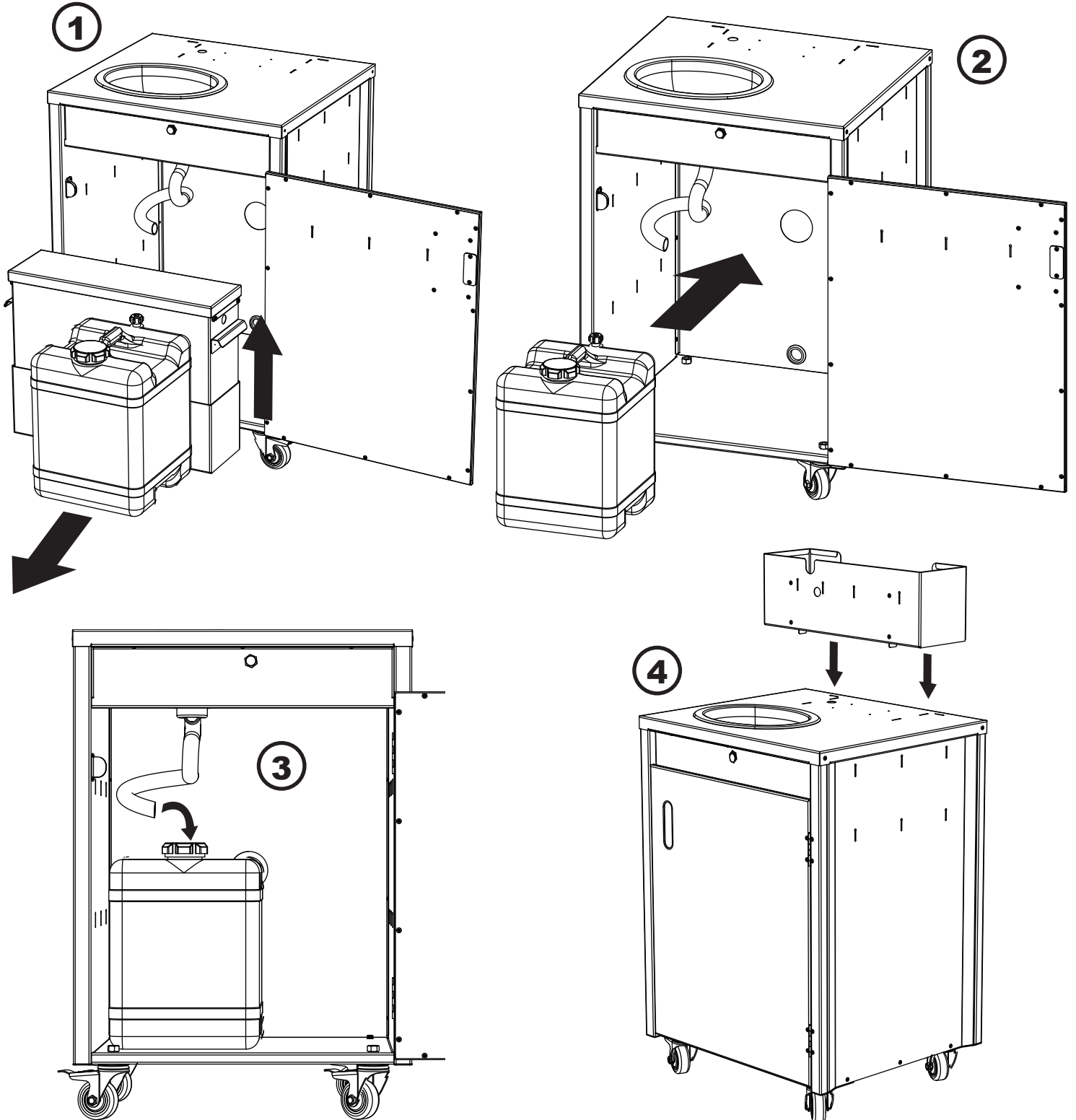
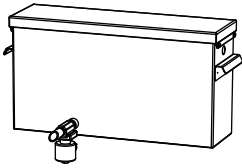
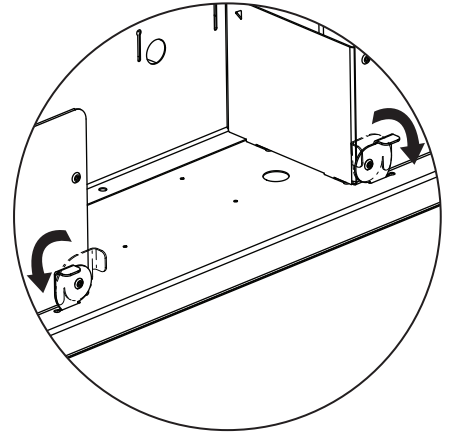
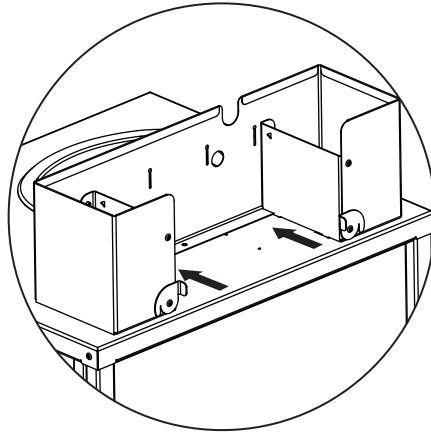
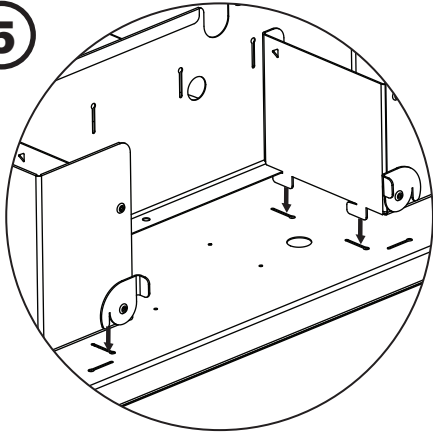


GF500P SANITATION SYSTEM

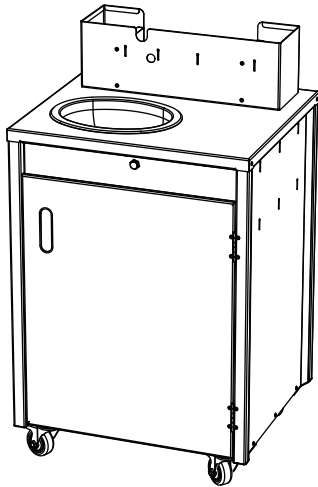


GF500P SANITATION SYSTEM

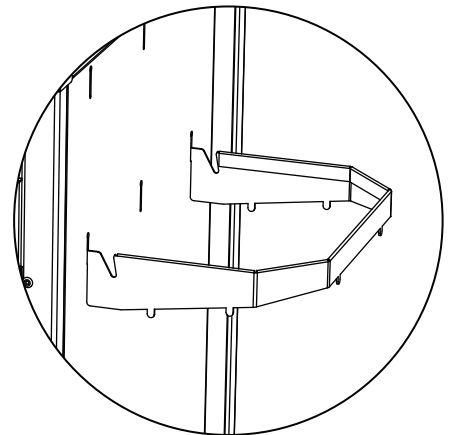
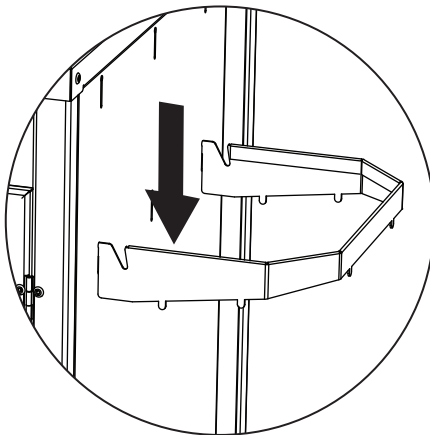
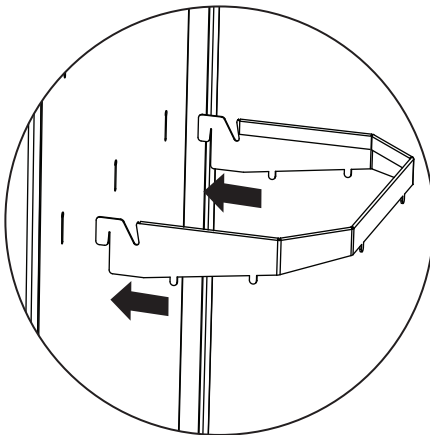
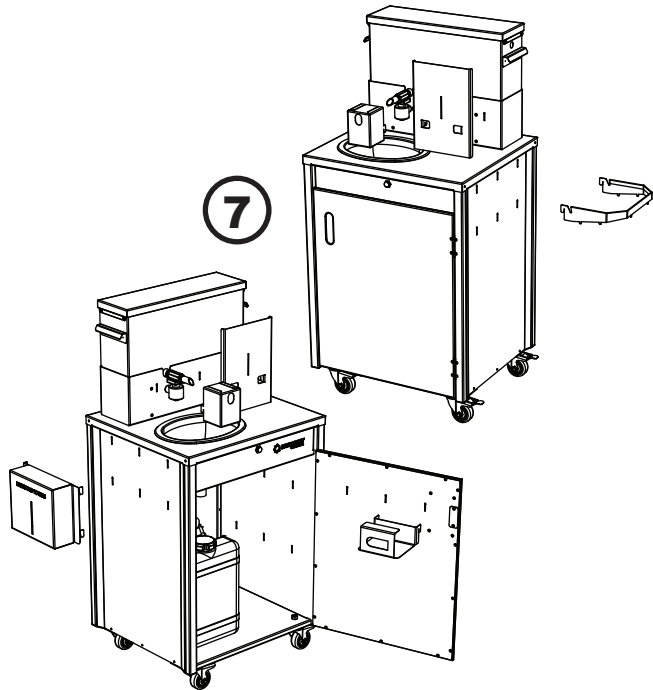
5



6



7



HEATER INSTALLATION INSTRUCTIONS



Please read, understand and follow instructions for installing the heater in the water tank

Remove heater from packaging, being careful not to damage the glass casing

Inspect heater casing for any cracks, damage or wear. If there are cracks, damage or wear it must be replaced and not used.

Clip the mounting bracket with the suction cups onto the glass casing

Mount on **bottom** of tank to the side where it won't interfere with the operation of the float valve arm.

Heater must always be submerged in water. If the heater is left on while not submerged in water, it must be immediately removed and replaced.

Heater must be inspected regularly. If there are cracks, fatigue or wear it must be replaced immediately.

Call SaniQuest customer service for support: (306) 994-2401 or visit our website www.saniquest.net

INSTRUCTIONS D'INSTALLATION DE L'APPAREIL DE CHAUFFAGE



Lire, comprendre et suivre les instructions d'installation du chauffe-eau dans le réservoir d'eau

Retirez l'appareil de chauffage de son emballage en faisant attention de ne pas endommager le boîtier en verre

Inspectez le boîtier de l'appareil de chauffage pour déceler toute fissure, dommage ou usure. S'il y a des fissures, des dommages ou de l'usure, il doit être remplacé et non utilisé.

Fixez le support de montage avec les ventouses sur le boîtier en verre.

Monter au **fond** du réservoir du côté où il n'interférera pas avec le fonctionnement du bras de la vanne à flotteur.

L'appareil de chauffage doit toujours être immergé dans l'eau. Si l'appareil de chauffage reste allumé sans être immergé dans l'eau, il doit être immédiatement enlever et remplacé.

L'appareil de chauffage doit être inspecté régulièrement. S'il y a des fissures, de la fatigue ou de l'usure, il doit être remplacé immédiatement.

Appelez le service à la clientèle de SaniQuest pour obtenir de l'aide: (306) 994-2401 ou visitez notre site web www.saniquest.net